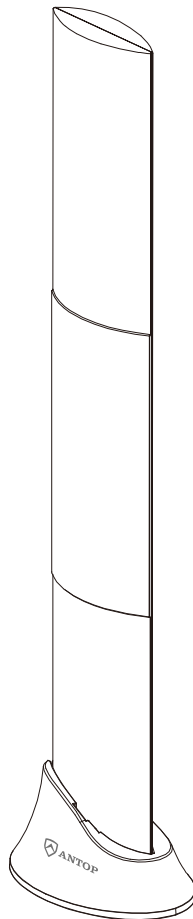




ANTOP

HD SMART BAR

HDTV & FM AMPLIFIED ANTENNA



AT-500SBS

Installation Instruction Manual

Your HD Smart Bar HDTV & FM Amplified Antenna / AT-500SBS is perfect for indoor use and features ANTOP's exclusive Smart Boost System (SBS) that allows you to adjust the antenna's reception power with a simple turn of a dial! The Smart Bar is part of ANTOP's New Generation Digital Technology that allows you the flexibility to set up your antenna in various locations and still receive a great digital reception.

ANTOP's New Generation Digital Technology

- Smart Boost System: Activate the SBS and you can connect a second device simultaneously to the AT-500SBS: FM stereo, a second TV, or any OTA-Ready streaming device or projector!
- The SBS design allows easier connection, and dials-in the correct balance between short- and long-range reception.
- 4G LTE filter: blocks 3G and 4G wireless signals to ensure noise-free digital TV reception.

Following are instructions for installation options for indoor table top use, wall mounted or placed in an attic. Read through all instructions prior to beginning installation procedure.

Note: Although this antenna is great for indoor use, a higher mounting location or placement positioned towards the broadcast tower may result in better reception. Install the antenna as high as possible, and preferably with a clear path between the antenna and the TV station transmitters. Trees, buildings, mountains, etc., can all impact the performance of any antenna.

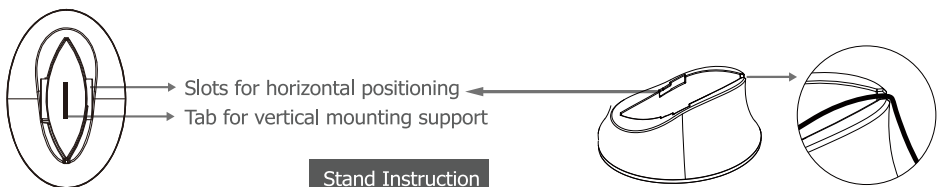
1 / Installation

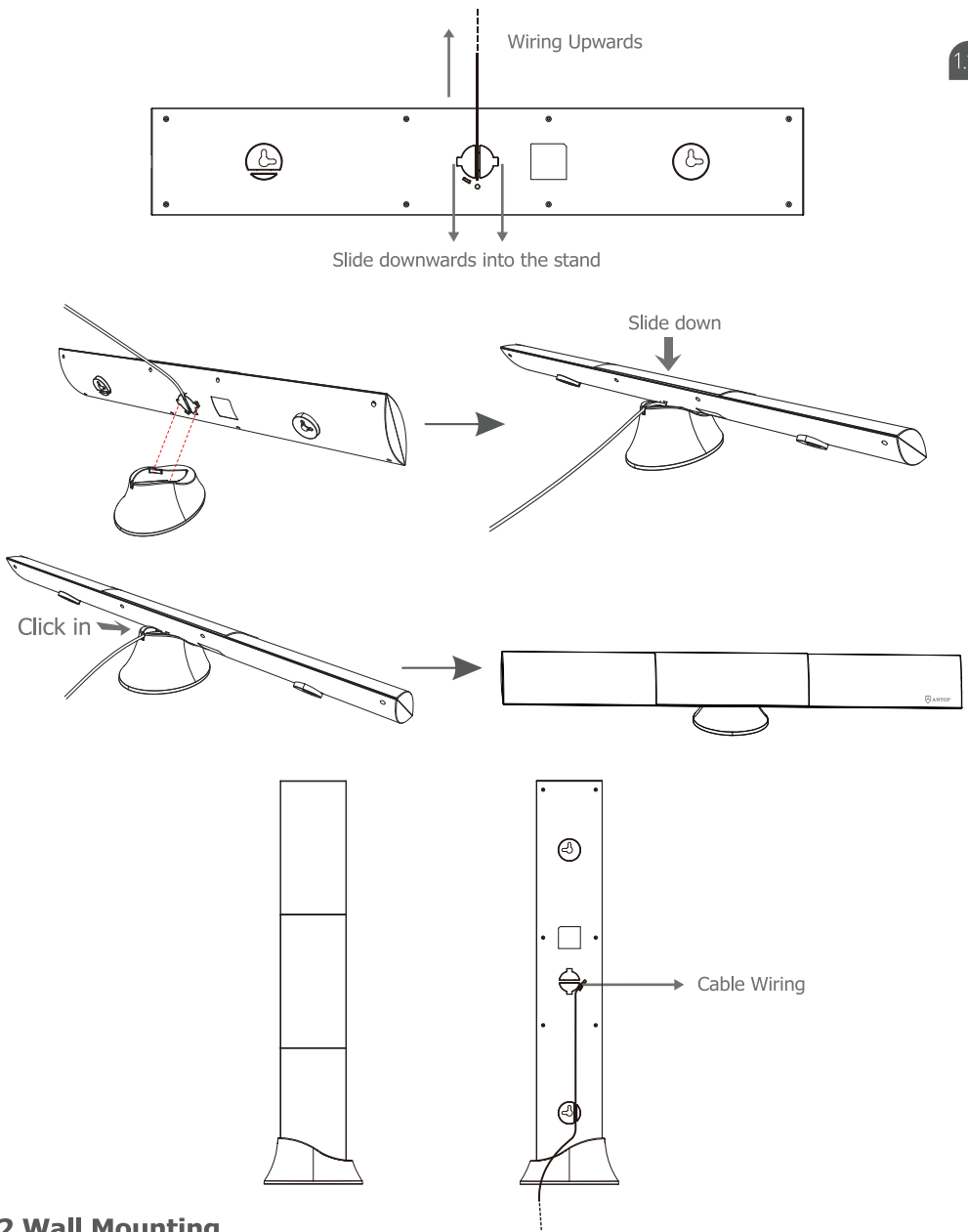
1.1 For Table Top Mounting with Stand

For horizontal positioning: Hold the antenna in a horizontal position then slide the antenna downwards into the stand. Slide down until slots on back side of antenna go into the stand and you hear a "click" sound.

For vertical positioning: From rear view of antenna, hold the antenna right side down. Slide the antenna downward into the stand. Slide down until tab on right side of antenna go into the stand.

Fig. 1.1

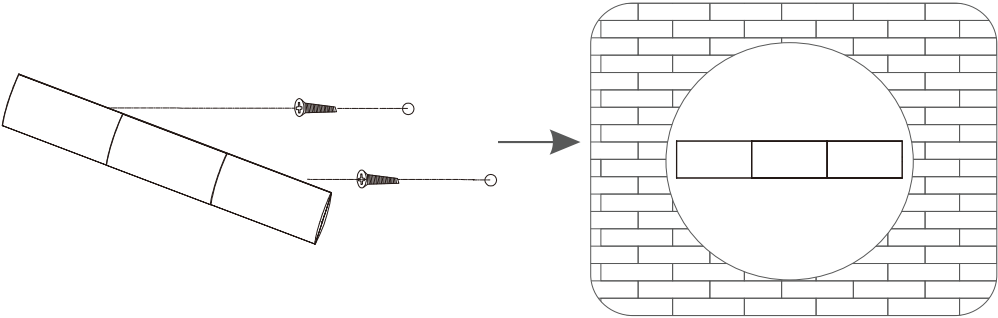
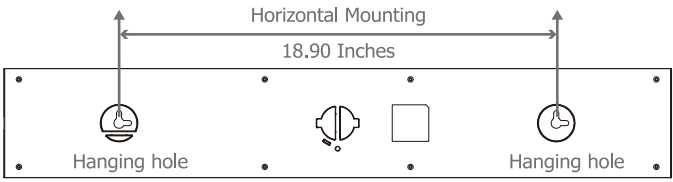




1.2 Wall Mounting

Measure the distance between two hanging holes and draw position symbols on the wall. Attach two screws (not provided) into the wall according to the symbols. Match screws to hanging holes and place screws into hanging holes to hang the antenna. Antenna can be positioned horizontally or vertically (horizontal mounting illustrated below).

Fig. 1.2

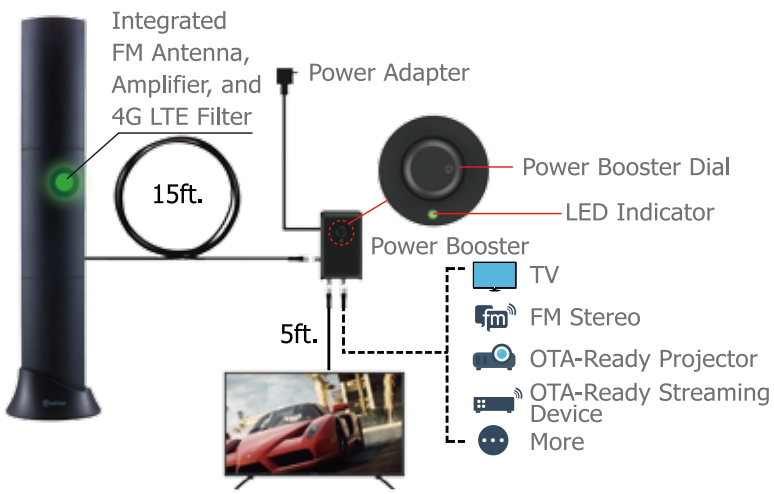


1.3 Attic Placement

Antenna can be placed in an attic, either in horizontal or vertical position. Local a suitable area in your attic and follow the table top mounting with stand installation instructions from above.

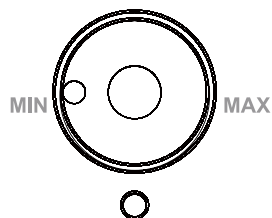
2 / Connecting

Connect the coaxial cable of antenna to the ANTENNA IN of power booster. Connect TV and other devices to the power booster via TV and TV/FM outputs. Connect the power adapter to the DC socket.



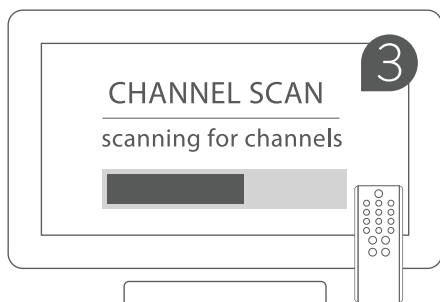
In order to adjust the amplifier gain, use the power booster dial:

- To increase gain, turn the dial clockwise.
- To reduce gain, turn the dial counter clockwise.



3 / Setting and Scanning

In the TV's setup menu, set the mode to "Antenna" or "Air", then, set TV to "Scan" for channels. Consult the TV manual for detailed instructions.



4/ Placing and Adjusting Instruction

Test the antenna in multiple locations and adjust it horizontally or vertically to find the best one for reception before fixing it. A high location or positioning the antenna toward the broadcast tower may result in better reception.

WARRANTY POLICY

Customers should first contact their place of purchase to determine the reseller's warranty policy. Antop Antenna's warranty will take effect after the expiration of reseller's policy. **Antop Antenna**, warrants its products for a period of one (1) year from the original date of purchase. Warranty is valid only with proof of purchase. Warranty does not apply to defects or failures of the product caused by; neglect, misuse, negligence, accident, abuse, mishandling, misapplication, alteration, modification, power outage, unauthorized/unreasonable use, or any uncontrollable environmental damage.

RETURNS & REFUNDS

For any return, customers should first contact their place of purchase to determine the reseller's return policy. A Return Material Authorization (RMA) number must be obtained in advance by contacting Antop Antenna customer service via e-mail or telephone. Merchandise returned to Antop Antenna must have a RMA number displayed on the box and a copy of your proof of purchase inside the package. Absolutely no refund after 30 days of purchase from Antop Antenna. A restocking fee of 15% will be deducted from any refund, ask representative for further details. Refund policy for US & Canada customers only.

EXCHANGE & REPLACEMENT

For any exchange or replacement, customers should first contact their place of purchase to determine the reseller's policies. No upgrades or exchanges for different models or SKU's. One (1) Year limited manufacturer's warranty for exchange of product due to malfunction, failure or defect, missing parts or components. Exchanges will be for the same item, model and/or SKU, within one (1) year of original purchase date. A Return Material Authorization (RMA) number must be issued by Antop Antenna prior to returning any product or part. To obtain an RMA, contact Antop Antenna via email or telephone.

SHIPPING & COSTS

Customer will be responsible for shipping costs of merchandise sent to Antop Antenna. Please consult a customer service representative for details. When shipping any item to Antop Antenna, please consider using a trackable shipping method. Antop Antenna cannot be held responsible for lost or misdirected shipments. Exchanged and returned products must be sent to: Antop Antenna, RMA Department, 1650 S. Balboa Ave, Ontario, California 91761. To receive a Return Material Authorization from Antop Antenna please send your request to RMA Dept: Support@antopusa.com or to speak to Customer Service: Via telephone, M-F, 9am to 5pm (PST) 909-947-8883.

<https://antopusa.com>

ANTOP ANTENNA INC | Tel. 909.947.8883 | Email: Support@antopusa.com

Manual de instrucciones para su instalación

Su antena amplificada HD Smart Bar HDTV & FM Amplified Antenna / AT-500SBS se puede utilizar como una antena interior y cuenta con el exclusivo sistema Smart Boost (SBS) de ANTOP que le permite ajustar la potencia de recepción de la antena con solo girar un dial. Esta antena forma parte de la tecnología digital de nueva generación de ANTOP que le brinda la flexibilidad de configurar su antena en varios lugares y recibir una gran recepción digital.

Tecnología digital de última generación de ANTOP

- Sistema Smart Boost: active el SBS y puede conectar un segundo dispositivo simultáneamente al AT-500SBS: estéreo FM, un segundo televisor o cualquier dispositivo de transmisión o proyector compatible con OTA.
- El diseño SBS permite una conexión más fácil y marca el balance correcto entre la recepción de corto y largo alcance.
- Filtro 4G LTE: bloquea las señales inalámbricas 3G y 4G para garantizar una recepción de televisión digital sin ruidos.

A continuación, encontrará las instrucciones para las opciones de instalación exterior como montaje en poste o en pared, así como las opciones para instalación interior en un ático o sobre una mesa. Lea todas las instrucciones antes de comenzar el procedimiento de instalación.

Nota: A pesar de que esta antena es ideal para uso interior, si se ubica en una posición alta mirando hacia la torre de transmisión puede resultar en una mejor recepción. Instale la antena lo más alto posible, y preferiblemente con una vía sin obstáculos entre la antena y los transmisores de las estaciones de televisión. Los árboles, edificios, montañas, etc., pueden repercutir en el desempeño de cualquier antena. Esta antena también puede ubicarse en el ático.

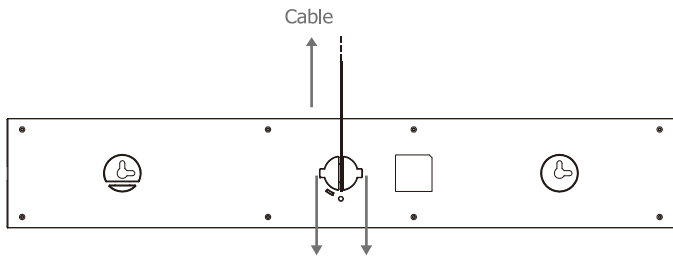
2/ Instalación

2.1 Para uso interior en mesa, con base

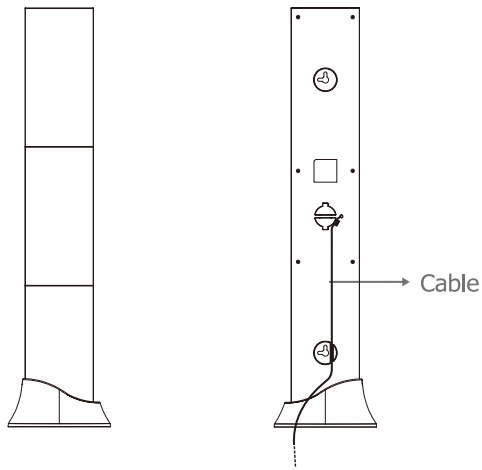
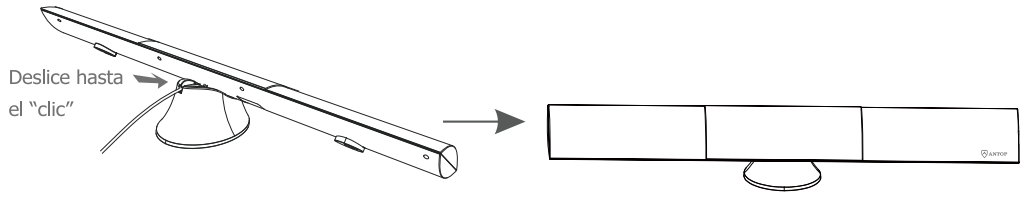
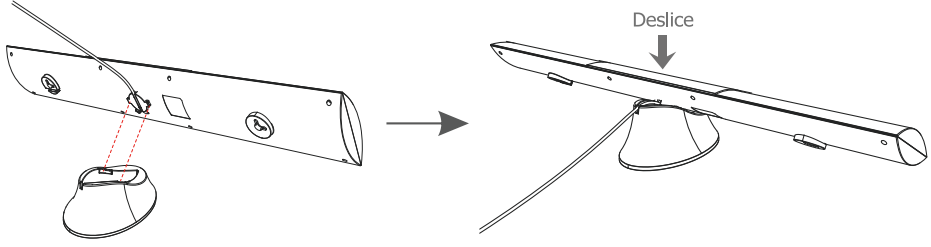
Para el posicionamiento horizontal: Mantenga la antena en una posición horizontal y deslice hacia abajo la antena en el soporte. Deslice hacia abajo hasta que las ranuras en el lado posterior de la antena entran en el soporte y escuche un sonido de "clic".

Para el posicionamiento vertical: De vista trasera de la antena, mantenga el lado derecho de la antena hacia abajo. Deslice hacia abajo la antena en el soporte. Deslice hacia abajo hasta que la lengüeta en el lado derecho de la antena entra en el soporte.



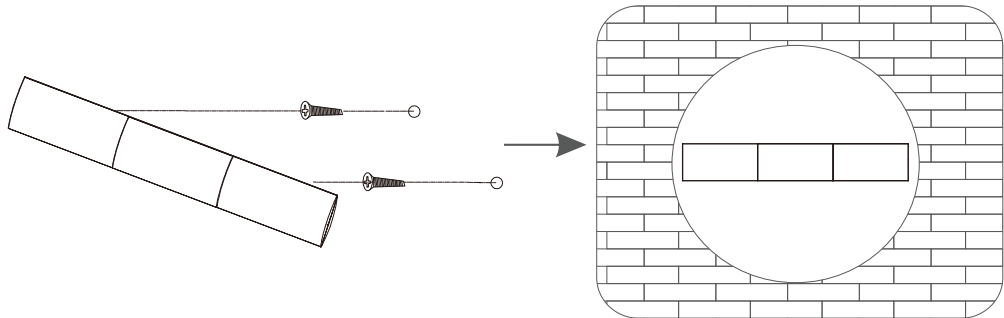
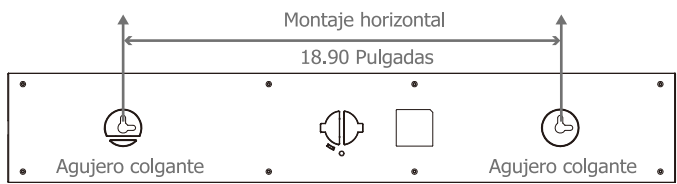


Deslice hacia abajo en el soporte



2.2 Para uso en pared

Coloque dos tornillos (no incluidos) en la pared de acuerdo con la distancia entre los agujeros para colgar en la antena. Coloque los tornillos en los agujeros colgantes para colgar la antena. Antena puede instalarse en posición horizontal o vertical (montaje horizontal se ilustra a continuación).

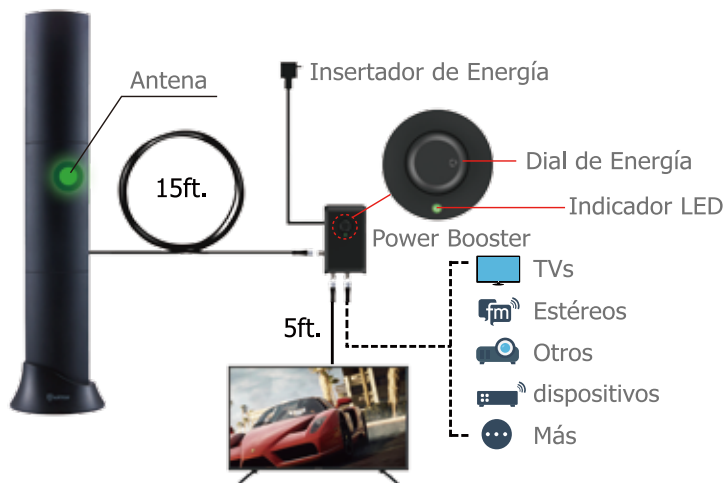


2.3 Para uso en el ático

Determine la ubicación en el ático donde instalará la antena. Antena puede instalarse en posición horizontal o vertical. Sigue instrucciones de instalación para uso interior en mesa desde arriba.

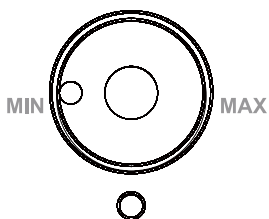
3/ Conexión

Conecte el cable coaxial da la antena al ANTENNA IN del "power booster," Conecte la televisión y los otros dispositivos al "power booster" a través la salidas de TV y TV/FM. Conecte el adaptador de energía a la toma de corriente directa en el insertador de potencia. La antena debe estar conectada para que funcione.



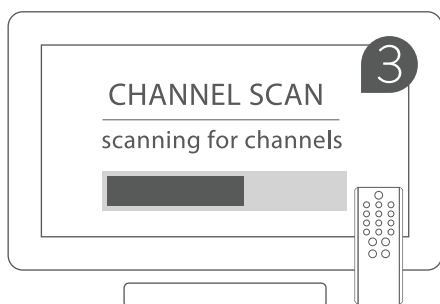
Para ajustar el amplificador, use el dial de encendido:

- Para aumentar, gire el dial hacia la derecha.
- Para reducir, gire el dial hacia la izquierda.



4/ Configuración y escaneo

En el menú de configuración de la televisión, ajuste el modo a "Antenna" o "Air" y, a continuación, active la función "Scan" de la TV para buscar canales. Consulte el manual de la televisión para obtener instrucciones detalladas.



5/ Instrucciones de ajuste

Para una mejor recepción, ajuste la orientación de la antena.

PÓLIZA DE GARANTÍA

Clientes deben primero contactar el lugar de compra para determinar la política de garantía del revendedor. La garantía de Antop Antena entrará en vigor después del vencimiento de la política del revendedor. Antop Antena Inc., garantiza sus productos por un periodo de un año a partir de la fecha de compra original. La garantía sólo es válida con el comprobante de compra original del producto. Esta garantía no aplica para ningún defecto o falla en el producto causados por negligencia, mal uso, accidentes, abuso, maltrato, uso indebido, alteración, modificación, interrupción eléctrica, uso no autorizado/no razonable, o cualquier daño causado por condiciones ambientales no controlables.

POLÍTICA DE REEMBOLSO Y/O DEVOLUCIÓN

Clientes deben primer contactar el lugar de compra para determinar la política de reembolso y/o devolución del revendedor. La mercancía devuelta a Antop Antena debe tener el número RMA (Autorización de devolución de mercancías). El número RMA se puede obtener por adelantado de un representante de servicio al cliente perteneciente al departamento de devoluciones de Antop Antena. La mercancía devuelta debe tener el número RMA en la caja y una copia del comprobante de compra dentro del empaque. No se hará ningún reembolso después de 30 días a partir de la fecha de compra. Una tarifa de reposición del 15% se deducirá de un reembolso; pregunte a un representante para más detalles. Política de reembolso sólo para clientes de EE.UU. y Canadá.

REEMPLAZOS Y/O INTERCAMBIOS

Clientes deben primero contactar el lugar de compra para determinar la política de reemplazos y/o intercambios del revendedor. Un (1) año de garantía estándar limitada de fabricación para intercambiar productos debido a mal funcionamiento, falla o parte(s) defectuosa(s); los intercambios de componentes faltantes serán para el mismo artículo, modelo, SKU, dentro de un plazo de 1 año a partir de la fecha de compra. No se harán intercambios por modelos/SKUs diferentes o mejores. La mercancía devuelta debe tener el número RMA (Autorización de devolución de mercancías). El número RMA se puede obtener por adelantado de un representante de servicio al cliente perteneciente al departamento de devoluciones de Antop Antena.

ENVÍO Y COSTOS

El cliente será responsable de los gastos de envío de la mercancía enviada a Antop Antena. Consulte a un representante de servicio al cliente para obtener más detalles. Al devolver un artículo, debe considerar el uso de un transportista con seguimiento del envío. Antop Antena no se hace responsable de los envíos perdidos o mal dirigidos. Los productos para reposición deben llevar un número RMA, copia del comprobante de la compra y deben enviarse a: Antop Antena, RMA Department, 1650 S. Balboa Ave, Ontario, California 91761. Para obtener un número RMA envíe un correo electrónico a Support@antopusa.com. Para información de servicio al cliente: Llame al 909.947.8883 de Lunes a Viernes desde las 9:00 AM hasta las 5:00 PM (PST).

<https://antopusa.com>

ANTOP ANTENNA INC | Tel: 909.947.8883 | Email: Support@antopusa.com