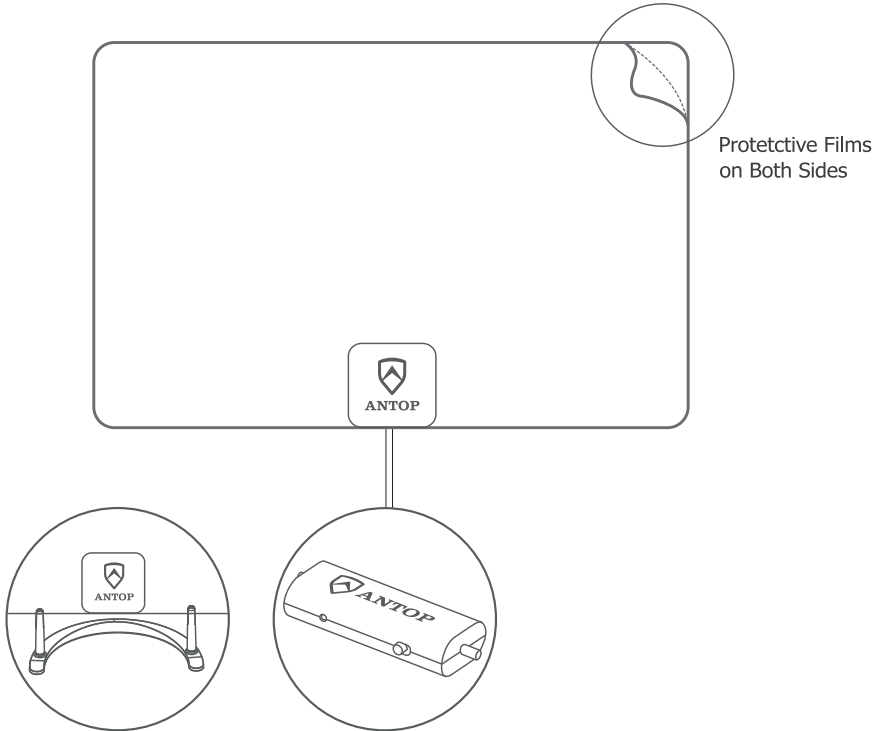




ANTOP

PAPER THIN INDOOR HDTV ANTENNA

WITH SMARTPASS AMPLIFIER
AND LTE FILTER



AT-106B

INSTRUCTIONS

Instruction Manual

Your Paper Thin Indoor HDTV Antenna with Smartpass Amplifier and 5G LTE Cellular Filter / AT-106B can be used anywhere indoors: at Home or even with your Mobile Home/RV. ANTOP's New Generation Digital Technology allows you the flexibility to set up your antenna in various locations and still receive a great digital reception.

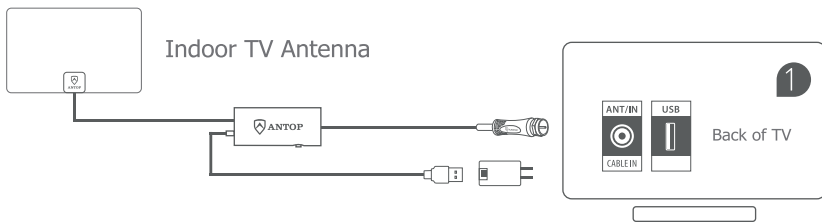
ANTOP's New Generation Digital Technology

- Smartpass Amplifier: all-in-one low-noise design allows easier connection, delivers correct balance between short and long range reception.
- 5G LTE Cellular Filter: blocks 3G, 4G & 5G signals for noise-free TV reception.

Following are instructions for indoor installation. Read through all instructions prior to beginning installation procedure.

1 / Connecting

Connect the coaxial cable attached to the antenna to the ANTENNA/CABLE IN connector on the back of the TV or converter box. Connect the USB cable between the DC socket in the Smartpass Amplifier and an open USB port with DC 5V output on the back of the TV. If the TV does not have a USB port with DC 5V output, use the included power adapter to power the Smartpass Amplifier via wall outlet.



The **Smartpass Amplifier** must be powered in order to function.

Push the Switch On or Off and select the setting with which more channels are received.

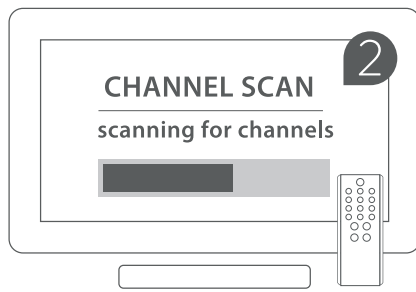
- Switch Off - The LED indicates **yellow** for **normal** amplification.
- Switch On - The LED indicates **green** for **stronger** amplification.



Scan channels after each setting change to the Smartpass Amplifier

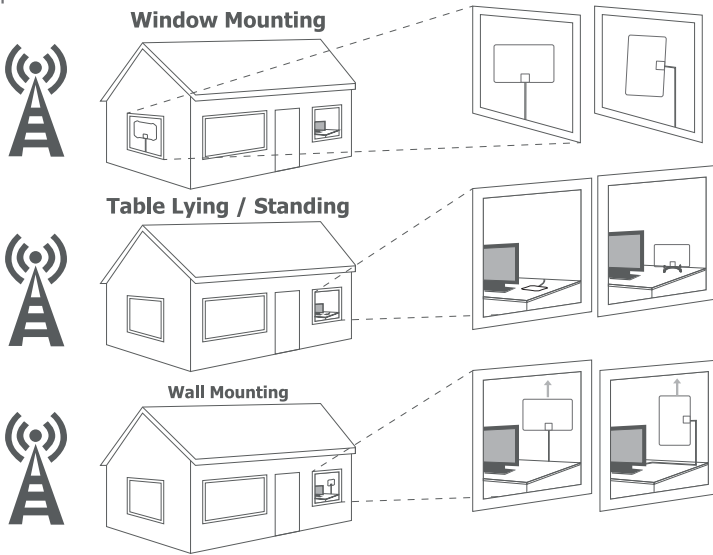
2/ Setting and Scanning

In the TV's setup menu, set the mode to "Antenna" or "Air", then, set TV to "Scan" for channels. Consult the TV manual for detailed instructions.



3/ Locating and Placing

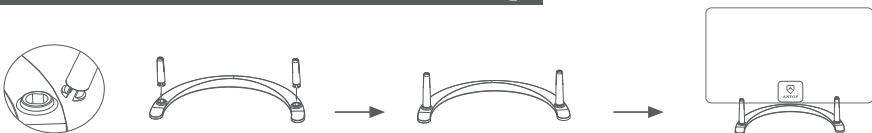
Test the antenna in multiple locations to find the best one before mounting the antenna. A high location or positioning the antenna toward the broadcast tower may result in better reception.



4 / Mounting / Standing

Secure the antenna with the provided double sided foam sticker on any non-metallic structure. The antenna can be also mounted on the table stand included in package for desktop placing.

5 / Table Stand Assembly



Note: After assembly do not pull sticks out of the base. Sticks are easily damaged.

WARRANTY POLICY

Customers should first contact their place of purchase to determine the reseller's warranty policy. Antop Antenna's warranty will take effect after the expiration of reseller's policy. **Antop Antenna**, warrants its products for a period of one (1) year from the original date of purchase. Warranty is valid only with proof of purchase. Warranty does not apply to defects or failures of the product caused by: neglect, misuse, negligence, accident, abuse, mishandling, misapplication, alteration, modification, power outage, unauthorized/unreasonable use, or any uncontrollable environmental damage.

RETURNS & REFUNDS

For any return, customers should first contact their place of purchase to determine the reseller's return policy. If purchased directly from Antop Antenna or before returning directly to Antop Antenna, a Return Material Authorization (RMA) number must be obtained in advance by contacting Antop Antenna customer service via e-mail or telephone. Merchandise returned to Antop Antenna must have an RMA number displayed on the box and a copy of your proof of purchase inside the package. Absolutely no refund after 30 days of purchase from Antop Antenna. A restocking fee of 15% may be deducted from any refund, ask representative for further details. Refund policy for US & Canada customers only.

EXCHANGE & REPLACEMENT

For any exchange or replacement, customers should first contact their place of purchase to determine the reseller's policies. No upgrades or exchanges for different models or SKU's. One (1) Year limited manufacturer's warranty for exchange of product due to malfunction, failure or defect, missing parts or components. Exchanges will be for the same item, model and/or SKU, within one (1) year of original purchase date. A Return Material Authorization (RMA) number must be issued by Antop Antenna prior to returning any product or part. To obtain an RMA, contact Antop Antenna via email or telephone.

SHIPPING & COSTS

Customer will be responsible for shipping costs of merchandise sent to Antop Antenna. Please consult a customer service representative for details. When shipping any item to Antop Antenna, please consider using a trackable shipping method. Antop Antenna cannot be held responsible for lost or misdirected shipments. Exchanged and returned products must be sent to: Antop Antenna, RMA Department, 1650 S. Balboa Ave, Ontario, California 91761. To receive a Return Material Authorization from Antop Antenna please send your request to RMA Dept: Support@antopusa.com or to speak to Customer Service: via telephone, M-F, 9am to 5pm (PST) 909-947-8883.

www.antopusa.com

ANTOP ANTENNA INC | Tel. 909.947.8883 | Email: Support@antopusa.com

INSTRUCCIONES

Manual de instrucciones para su instalación

Su antena Paper Thin Indoor HDTV Antenna con Amplificador Smartpass y Filtro Filtro celular 5G LTE / AT-106B se puede utilizar como una antena interior: en casa como una antena móvil en vehículos de recreo. La tecnología digital de última generación de ANTOP le permite tener la flexibilidad de ubicar su antena en diferentes lugares, y aún así recibir una excelente señal digital.

Tecnología digital de última generación de ANTOP

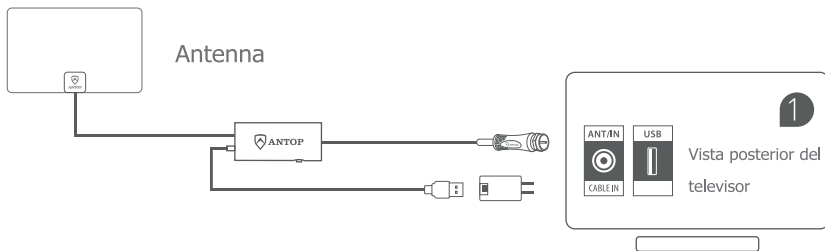
- Amplificador Smartpass: diseño todo-en-uno le permite una conexión más sencilla, y le ofrece un correcto equilibrio entre la recepción de corto y largo alcance.
- Filtro celular 5G LTE: bloquea las señales 3G, 4G y 5G para una recepción de TV libre de ruidos.

A continuación, encontrará las instrucciones para instalación. Lea todas las instrucciones antes de comenzar el procedimiento de instalación.

1 / Conexión

Conecte el cable coaxial al conector ANTENNA/CABLE IN en la parte posterior de la TV o decodificador.

Conecte el cable USB entre la toma en el SmartPass amplificador y un puerto USB con salida de 5V en la parte posterior del televisor. Si el televisor no dispone de un puerto USB con salida de 5V DC, utilice el adaptador de corriente para alimentar el Smart Pass amplificador mediante la toma de corriente.



El **Amplificador Smartpass** debe ser alimentado para funcionar. Pulse el cambiar de encendido o apagado del smartpass y seleccione el ajuste con el que se reciben más canales. Apagado-El LED indica que el amarillo es el de la amplificación normal.

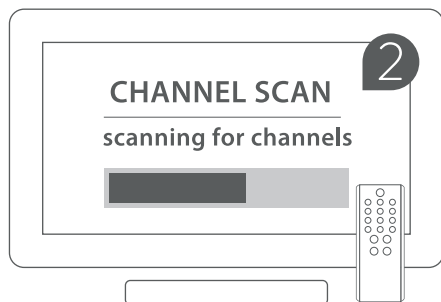
Encendido-El LED indica que el color verde es el de una amplificación más fuerte.



Después de cada cambio de poder hacer una búsqueda de canales

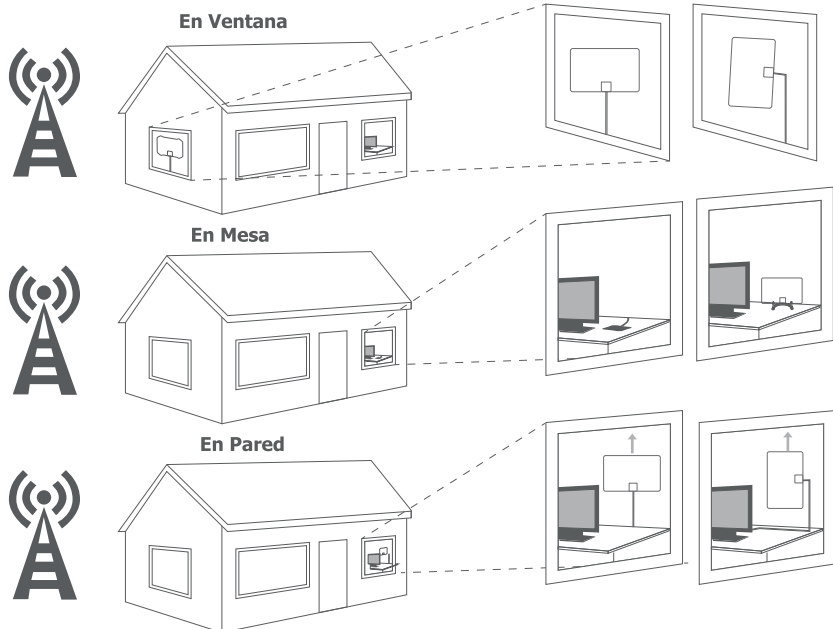
2 / Configuración y escaneo

En el menú de configuración de la televisión, ajuste el modo a "Antenna" o "Air" y, a continuación, active la función "Scan" de la TV para buscar canales. Consulte el manual de la televisión para obtener instrucciones detalladas.



3/ Localización y Colocación

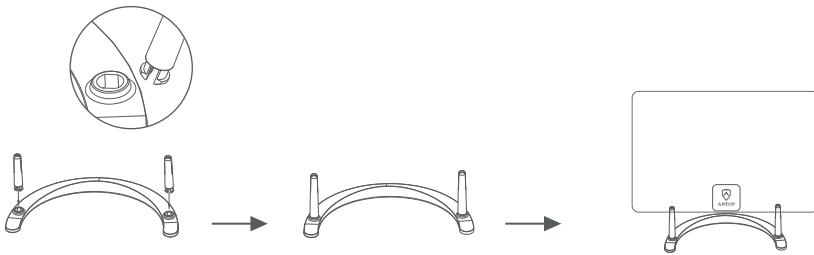
Prueba de la antena en múltiples lugares para encontrar la mejor opción antes de montar la antena. Una localización alta o la colocación de la antena hacia la torre de transmisión puede resultar en una mejor recepción.



4 / Montaje

Fije la antena con el adhesivo de espuma de doble cara proporcionada en cualquier estructura no metálica. La antena puede ser también montado en el soporte de mesa incluido en el paquete.

5 / Asamblea del Soporte de Mesa



Nota: Después del montaje no tire palos desde la base. Palos se dañan fácilmente.

PÓLIZA DE GARANTÍA

Clientes deben primero contactar el lugar de compra para determinar la política de garantía del revendedor. La garantía de Antop Antena entrará en vigor después del vencimiento de la política del revendedor. Antop Antena Inc., garantiza sus productos por un periodo de un año a partir de la fecha de compra original. La garantía sólo es válida con el comprobante de compra original del producto. Esta garantía no aplica para ningún defecto o falla en el producto causados por negligencia, mal uso, accidentes, abuso, maltrato, uso indebido, alteración, modificación, interrupción eléctrica, uso no autorizado/no razonable, o cualquier daño causado por condiciones ambientales no controlables.

POLÍTICA DE REEMBOLSO Y/O DEVOLUCIÓN

Clientes deben primer contactar el lugar de compra para determinar la política de reembolso y/o devolución del revendedor. Si se adquiere directamente de Antop Antenna o antes de devolverlo directamente a Antop Antenna, La mercancía devuelta a Antop Antena debe tener el número RMA (Autorización de devolución de mercancías). El número RMA se puede obtener por adelantado de un representante de servicio al cliente perteneciente al departamento de devoluciones de Antop Antena. La mercancía devuelta debe tener el número RMA en la caja y una copia del comprobante de compra dentro del empaque. No se hará ningún reembolso después de 30 días a partir de la fecha de compra. Una tarifa de reposición del 15% se deducirá de un reembolso; pregunte a un representante para más detalles. Política de reembolso sólo para clientes de EE.UU. y Canadá.

REEMPLAZOS Y/O INTERCAMBIOS

Clientes deben primero contactar el lugar de compra para determinar la política de reemplazos y/o intercambios del revendedor. Un (1) año de garantía estándar limitada de fabricación para intercambiar productos debido a mal funcionamiento, falla o parte(s) defectuosa(s); los intercambios de componentes faltantes serán para el mismo artículo, modelo, SKU, dentro de un plazo de 1 año a partir de la fecha de compra. No se harán intercambios por modelos/SKUs diferentes o mejores. La mercancía devuelta debe tener el número RMA (Autorización de devolución de mercancías). El número RMA se puede obtener por adelantado de un representante de servicio al cliente perteneciente al departamento de devoluciones de Antop Antena.

ENVÍO Y COSTOS

El cliente será responsable de los gastos de envío de la mercancía enviada a Antop Antena. Consulte a un representante de servicio al cliente para obtener más detalles. Al devolver un artículo, debe considerar el uso de un transportista con seguimiento del envío. Antop Antena no se hace responsable de los envíos perdidos o mal dirigidos. Los productos para reposición deben llevar un número RMA, copia del comprobante de la compra y deben enviarse a: Antop Antena, RMA Department, 1650 S. Balboa Ave, Ontario, California 91761. Para obtener un número RMA envíe un correo electrónico a Support@antopusa.com. Para información de servicio al cliente: Llame al 909.947.8883 de Lunes a Viernes desde las 9:00 AM hasta las 5:00 PM (PST).

www.antopusa.com

ANTOP ANTENNA INC | Tel: 909.947.8883 | Email: Support@antopusa.com